

Installation du client Deskolo sous Windows

Installation de l'OS :

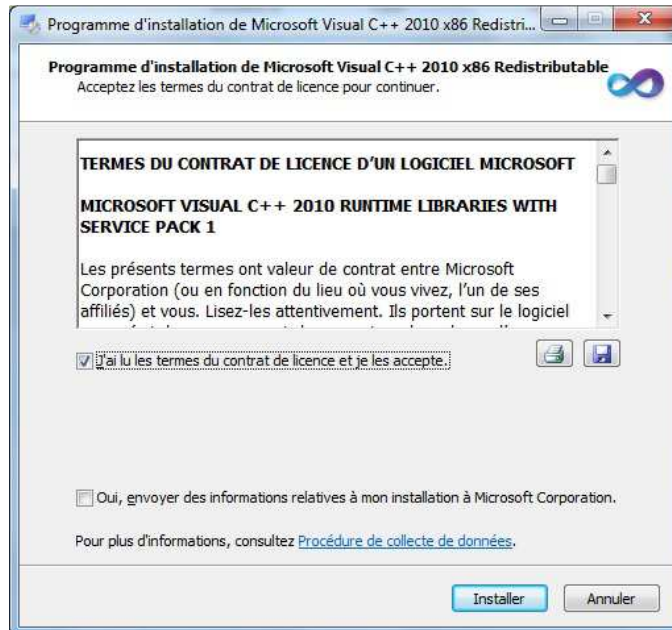
Testé sur Windows XP / Vista / 7 / 8

Prérequis et Installation :

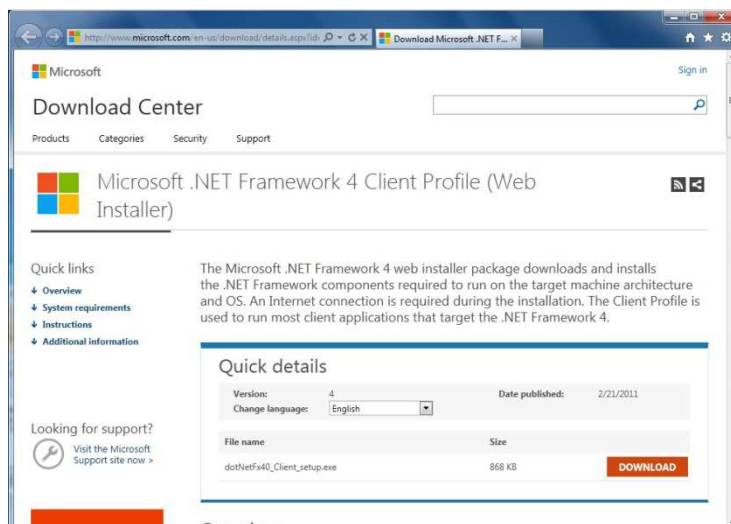
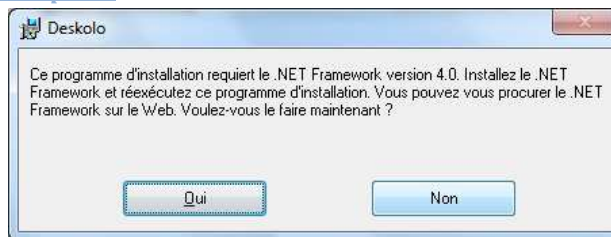
Récupération des fichiers d'installation :

<http://www.deskolo.org/wp-content/uploads/2013/03/Windows.zip>

Installation de 01 - vcredist.exe :

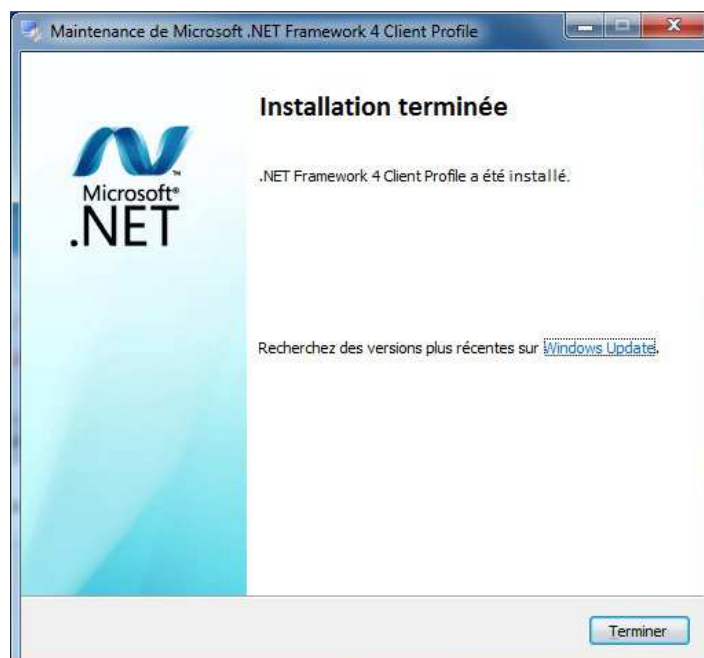
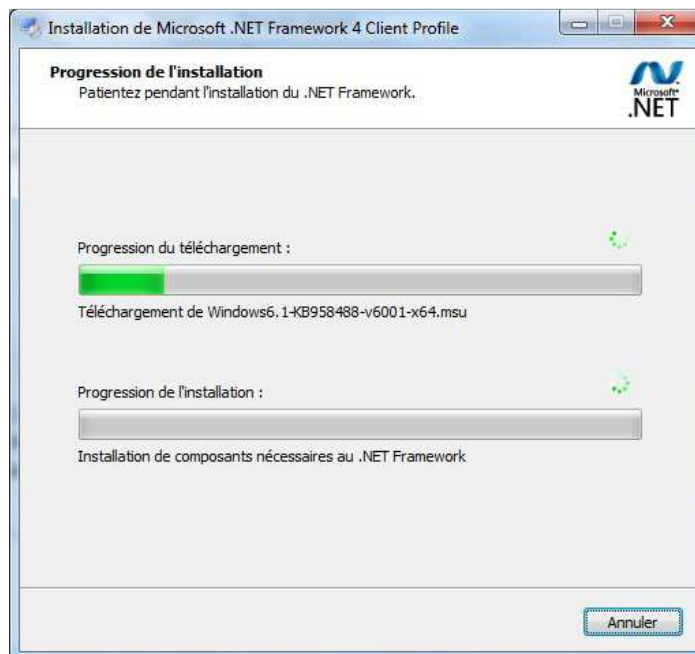
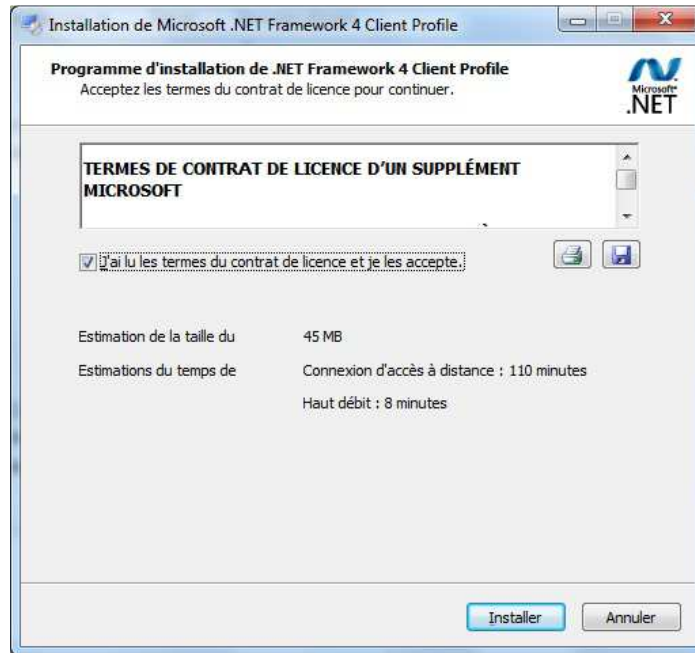


Installation de 02 - DeskoloSetup.msi :

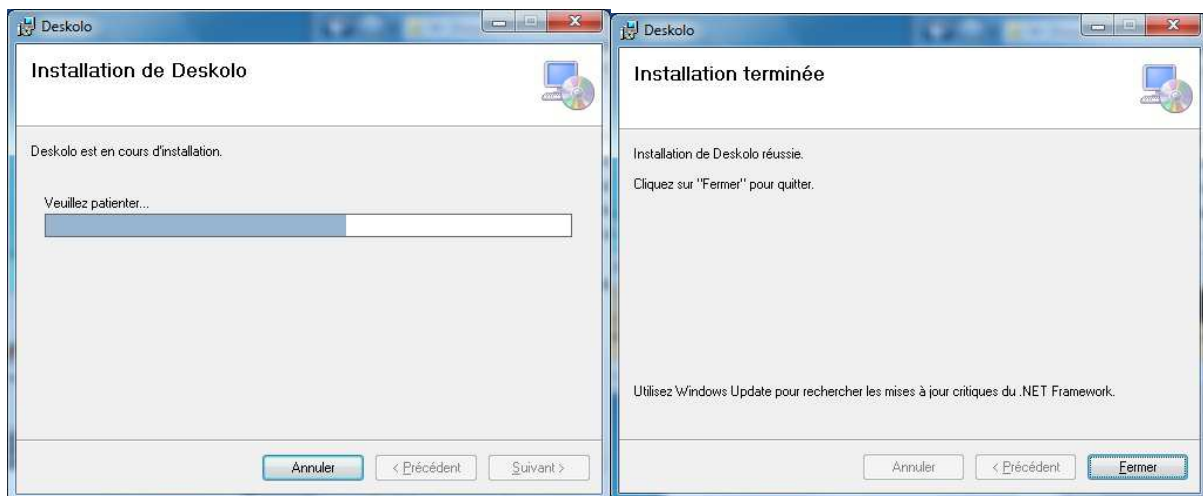
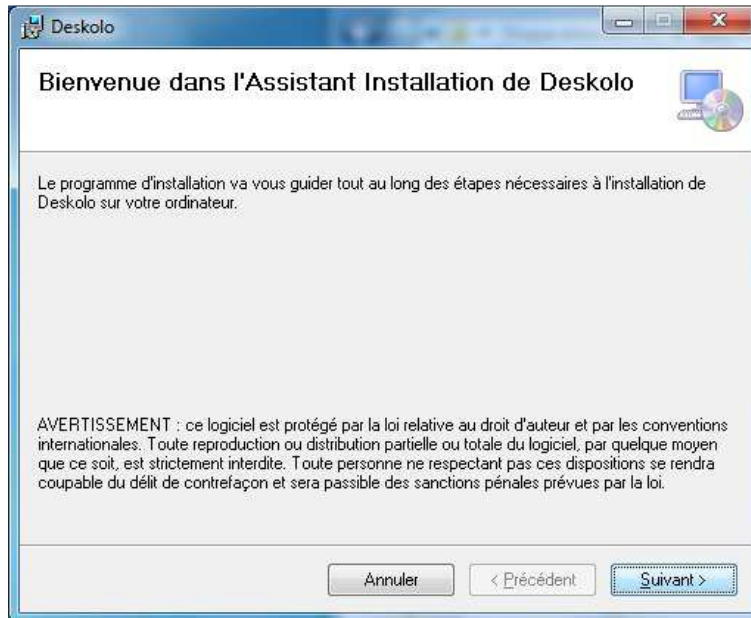


Le programme d'installation vous oriente sur une page web pour télécharger le framework .NET

Une fois téléchargé, procéder à l'installation :



Une fois le framework .NET installé, reprendre l'installation de Deskolo :



Configuration :

Dans le menu « démarrer », aller dans :

« tous les programmes / Deskolo / Deskolo – Configuration du serveur »



Renseigner comme il convient les « paramètres du client », puis cliquez sur « Enregistrer les modifications »
Importer le certificat en renseignant les champs convenablement, puis cliquez sur « Inscrire le certificat »

Le fichier de configuration :

Dans le répertoire d'installation de Deskolo, il est également possible de modifier les réglages via le fichier « **deskolo.config** »

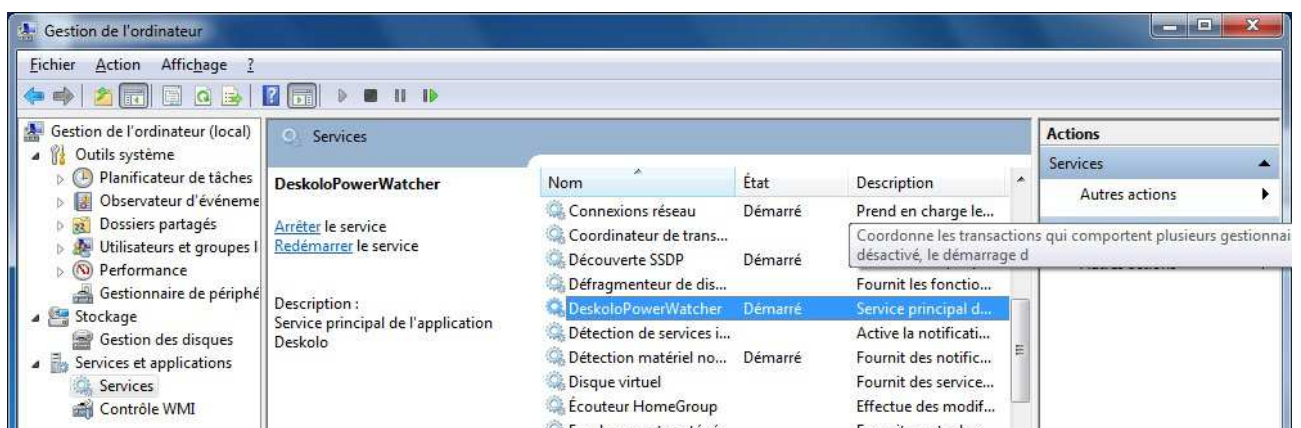
- Constantes et Coefficients d'interpolation : résultat du benchmark, correspondant au profil matériel de la machine cliente
- Certificats
- Port d'écoute du serveur
- Etc.

Exécution :

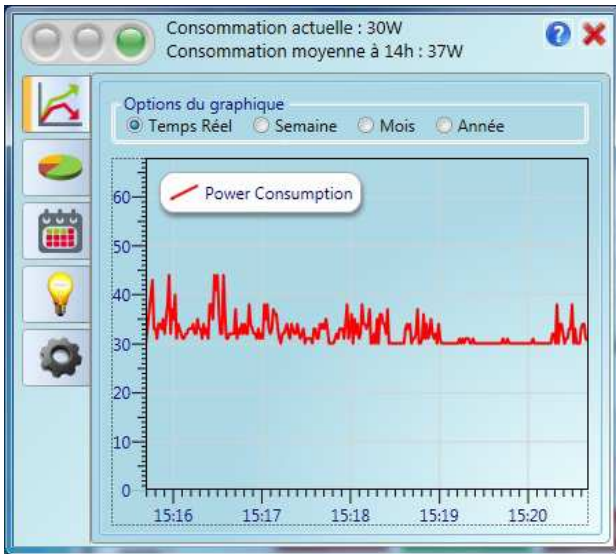
Le client est installé en tant qu'un service Windows. Celui-ci est donc par défaut automatiquement exécuté.



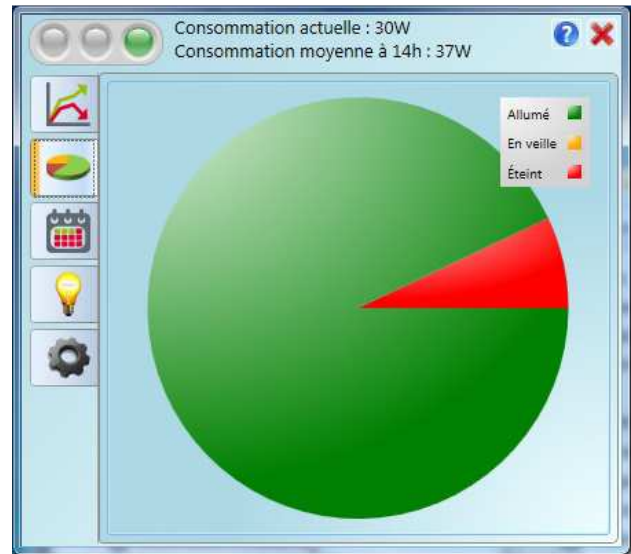
Pour changer le mode d'exécution, il faut donc modifier directement le service au niveau du gestionnaire de services Windows :



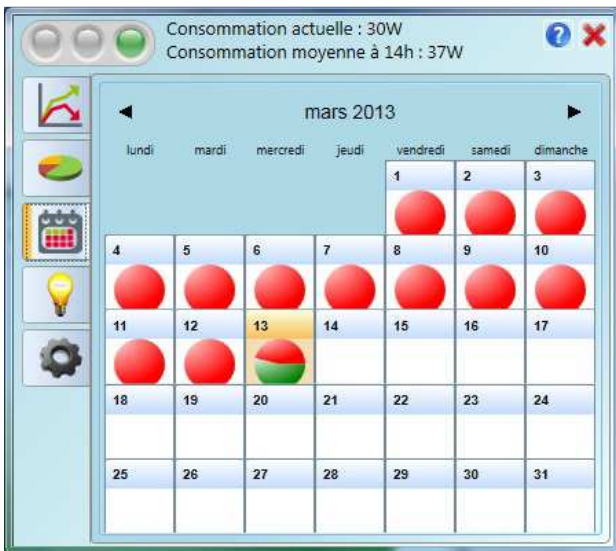
L'application se décompose en 5 onglets :



Graphique de consommation du client



Graphique de consommation moyenne du client



Historique de consommation

Consommation actuelle : 30W
Consommation moyenne à 14h : 37W

Astuces

Le saviez-vous ?
 Un ordinateur portable consomme environ 40W et un ordinateur de bureau standard environ 100W.
 En ne les laissant allumés que pendant la période de travail, soit une dizaine d'heures par jour revient à économiser 60€ pour chaque machine.
 En terme de rejet équivalent carbone, il s'agit d'éviter le rejet de respectivement 13 et 33 kg pour une seule machine en 1 an !
 Individuellement ces économies semblent négligeables, mais sont moins dérisoires à plus grande échelle ...

Detailed description: This window contains tips and tricks for energy saving. It provides information on power consumption of laptops and desktop computers and the environmental impact of leaving them on.

Trucs et Astuces

Consommation actuelle : 30W
Consommation moyenne à 14h : 37W

Dimanche

Lundi

Mardi

Mercredi

Jeudi

Vendredi

Samedi

Appliquer Annuler

Detailed description: This window allows for setting power on/off schedules for each day of the week. Each day has a horizontal bar with a green segment in the middle, representing the power-on period. Checkmarks are present for Monday through Friday. The 'Mercredi' bar has a yellow segment, indicating an optimal setting. The current consumption is 30W and the average at 14h is 37W.

Réglage des plages d'allumage / extinction du poste client

(Réglage optimal indiqué en jaune : en fonction de l'historique de consommation)